

**Tramerias de Picking**

# Trameras de Picking

*Acceso directo a todas las referencias*

El sistema de **tramerias de picking** para cargas medias diseñado por **Tecny Stand** ofrece un **acceso rápido y selectivo a cada referencia**. Es un sistema muy versátil y adaptable que permite múltiples combinaciones gracias a su gran cantidad de accesorios disponibles.

Este sistema se puede ampliar y modificar fácilmente, añadiendo módulos adicionales y regulando los niveles de carga posteriormente. La principal característica de este sistema son las **múltiples opciones de configuración** junto a su gran capacidad de carga.

*Es de los sistemas más utilizados en el mundo por la rapidez en la preparación de pedidos y el acceso directo a todas las mercancías almacenadas de manera manual.*

Además de ser tramerias metálicas modulares que permiten multitud de combinaciones, nuestro catálogo de accesorios es muy variado y extenso, permitiendo aumentar la funcionalidad y capacidad de las tramerias.

Un aspecto destacable de este sistema de almacenamiento es su **polivalencia**, ya que permite almacenar productos de diferentes pesos y características, retirándolos de forma manual o mediante carretillas.

Es un sistema idóneo para las mercancías almacenadas de forma manual, de tamaño medio-pequeño y con peso de **hasta 1.200kg**.



✓ Idóneas para el almacenaje de paquetería

✓ Rapidez en la preparación de pedidos

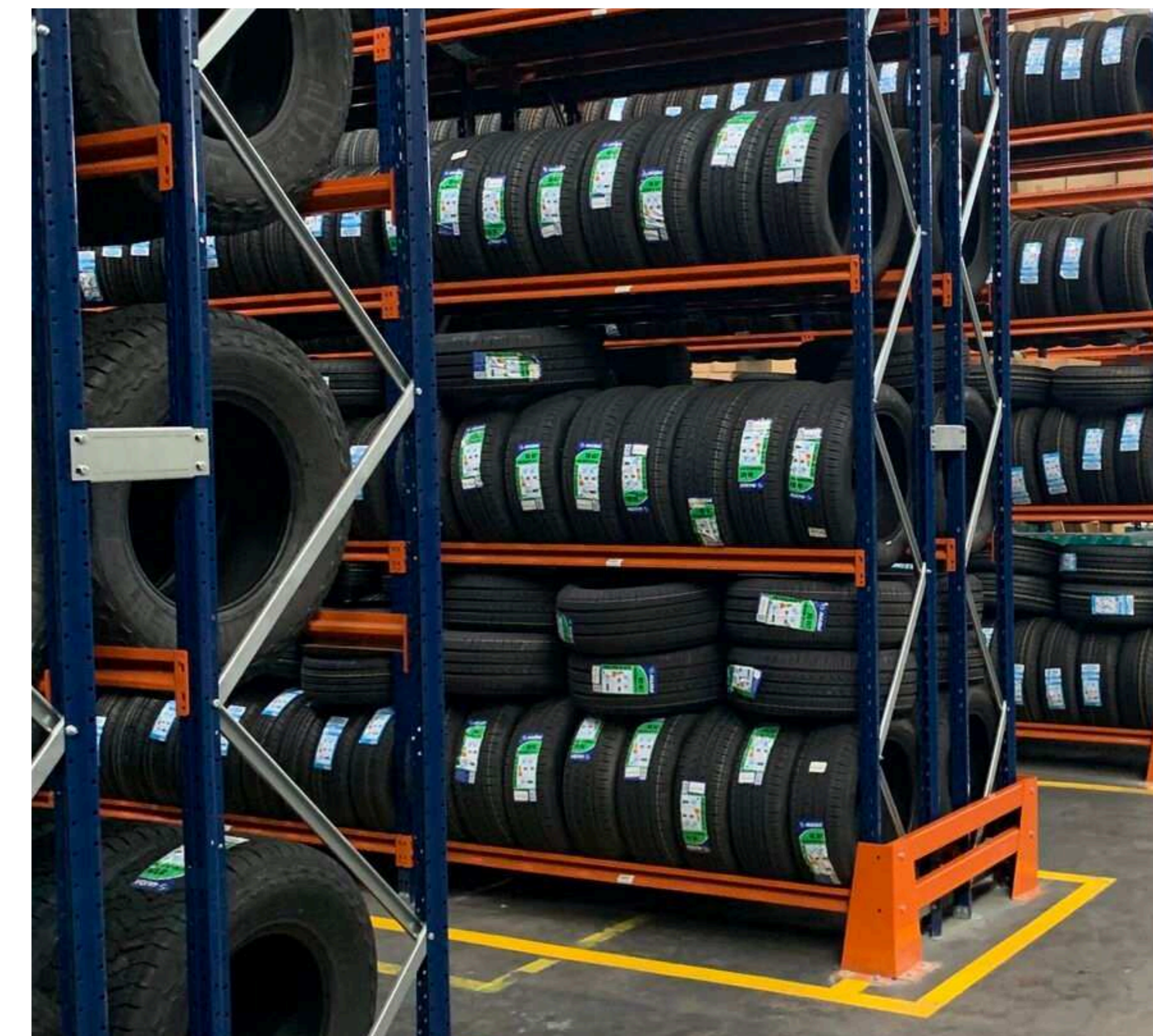
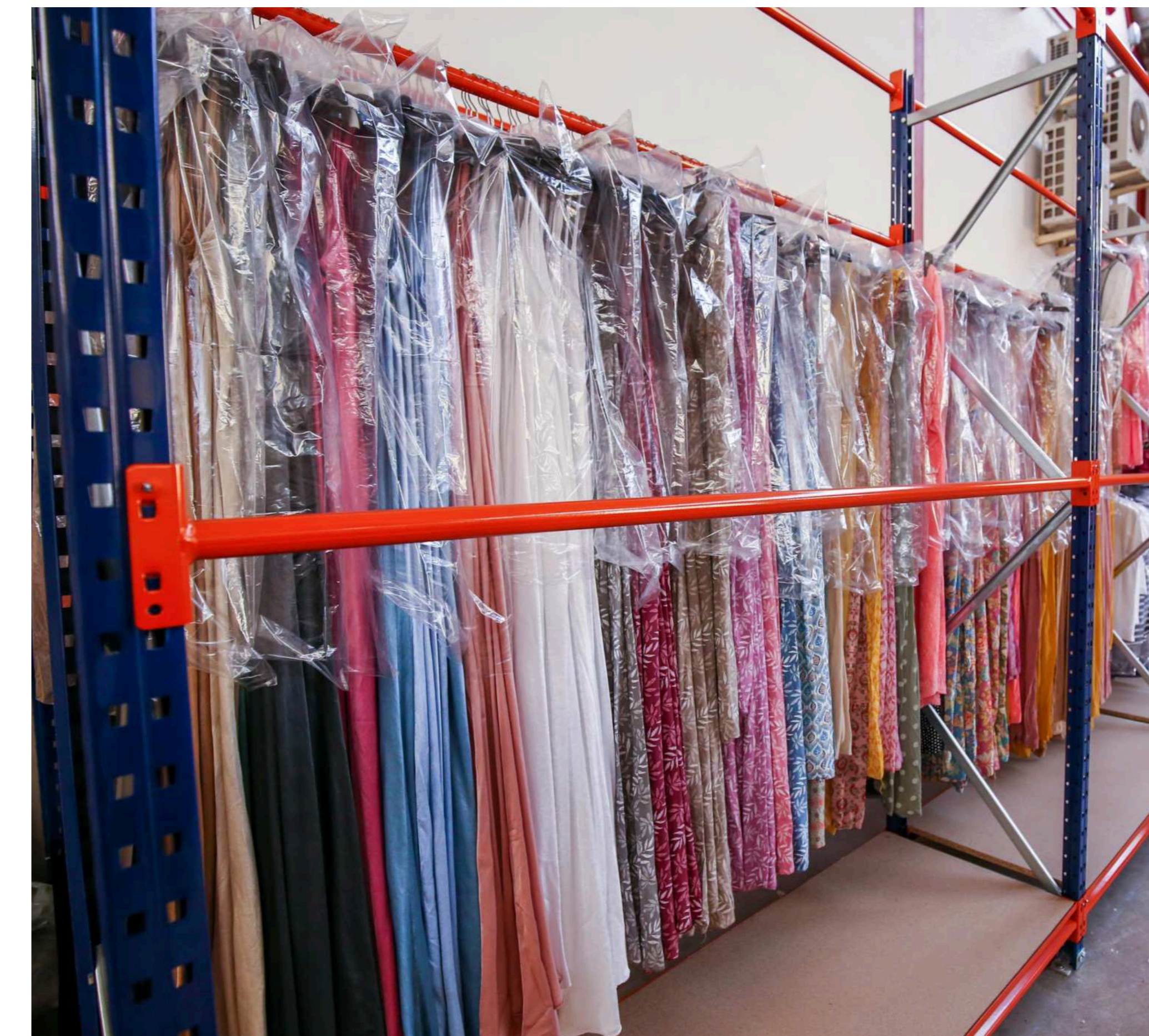
✓ Acceso directo a todas las referencias

✓ Gran variedad de medidas disponibles

✓ Aptas para cámaras frigoríficas

✓ Amplia variedad de accesorios

✓ Adaptables a cualquier tipo de mercancía

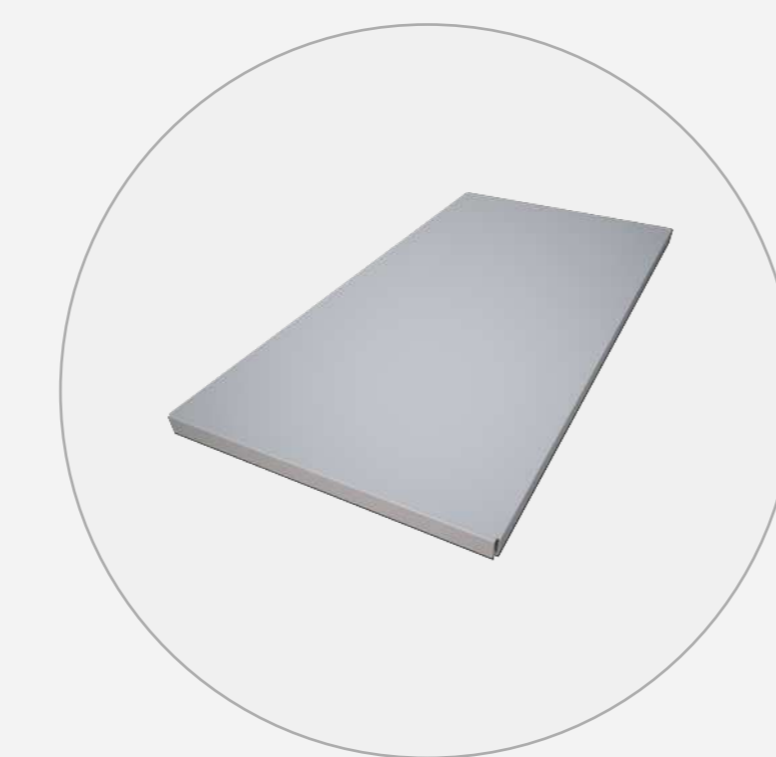
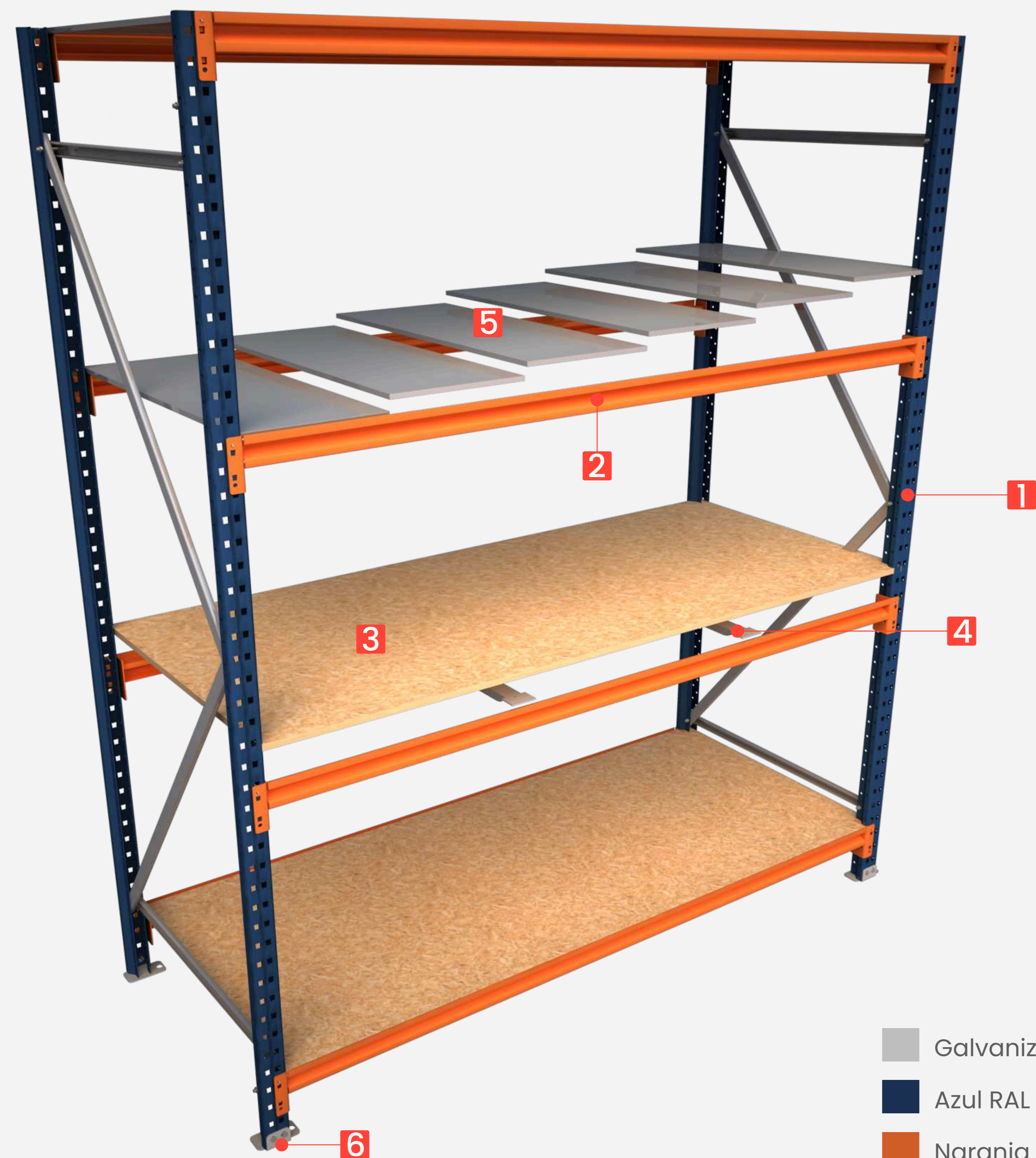


# Composición de las trameras de Picking

Las **trameras de picking** para cargas medias son el elemento principal en los almacenes de multitud de empresas. La rapidez en la preparación de pedidos y el acceso directo a todas las mercancías almacenadas de manera manual hace que estos sistemas de almacenaje sean probablemente los más utilizados en todo el mundo.



Escanea el código QR para saber más sobre las **trameras de Picking**



Bandeja metálica



Tablero aglomerado

-  Galvanizado
-  Azul RAL 5013
-  Naranja RAL 2010

## Componentes

1. Bastidor
2. Larguero
3. Tablero Aglomerado
4. Travesaño de apoyo madera
5. Bandeja metálica
6. Placa de nivelación

## Elementos principales

### Largueros

Elementos horizontales que soportan las unidades de carga en cada nivel, dotados de un conector soldado en cada extremo para su fijación al puntal.

Cada nivel consta de paneles metálicos en chapa galvanizada perfilada en frío o de tableros aglomerados o melaminados de gran densidad.

Existen cinco modelos de largueros con diferentes dimensiones y posiciones de cada "Z".

### Modelos de larguero

La elección del larguero se realiza en función de la carga que ha de soportar. Nuestros expertos le aconsejarán el tipo de larguero idóneo para su instalación.

Nuestros modelos más habituales varían entre 200-1.200kg/nivel pudiendo adaptarse a cualquier capacidad de carga según las necesidades del cliente. Se suministran en color naranja RAL 5013.

### Bastidores y puntales

Los bastidores están formados por dos puntales unidos entre sí con diagonales y travesaños. Estos van ranurados cada 50mm.

La dimensión de la anchura del puntal está directamente relacionada con la capacidad de carga de la estructura final resultante.

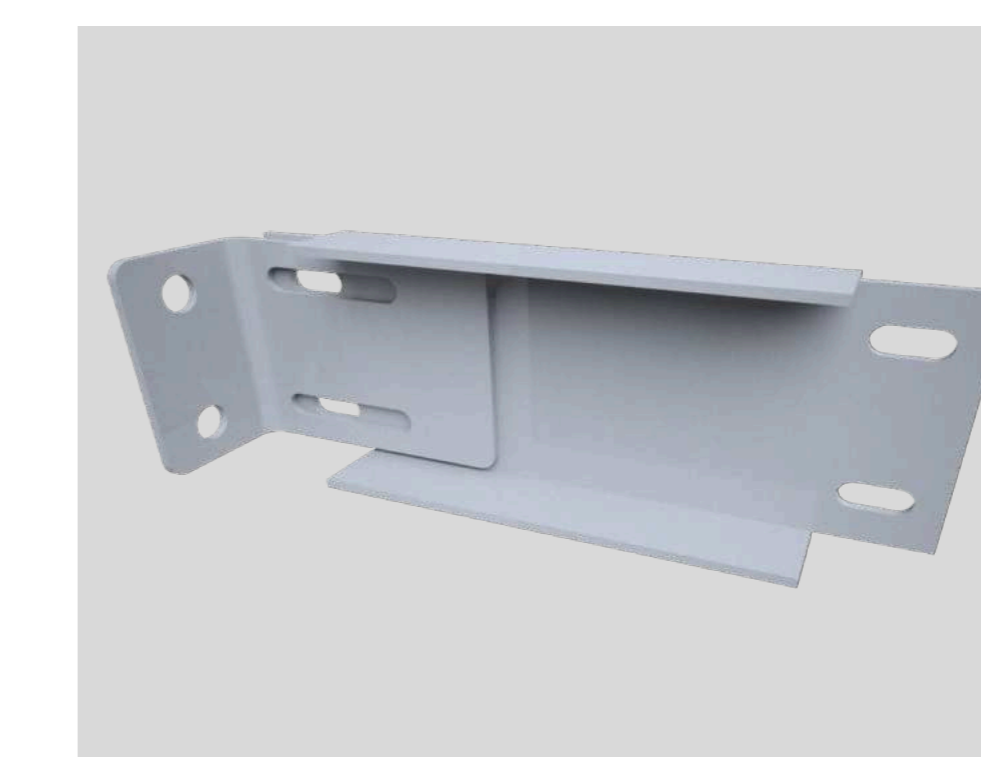
**!** El modelo de puntal de 60mm diseñado por **TecnyStand** para trameras de cargas medias confiere a las estructuras de una mayor versatilidad, seguridad y estabilidad permitiendo almacenar cargas de mayor peso y poder crear estructuras de mayor altura, como sería el caso de las entreplantas metálicas.

## Accesorios



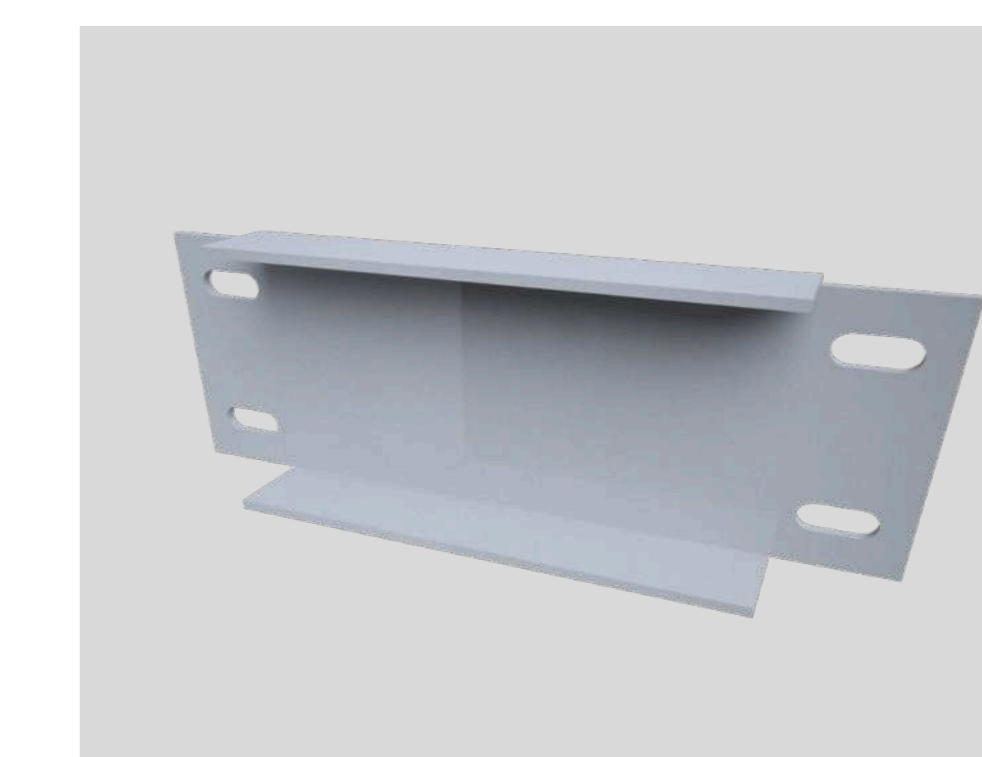
Gatillo de seguridad

Actúa como elemento de seguridad evitando que el larguero se salga de su posición.



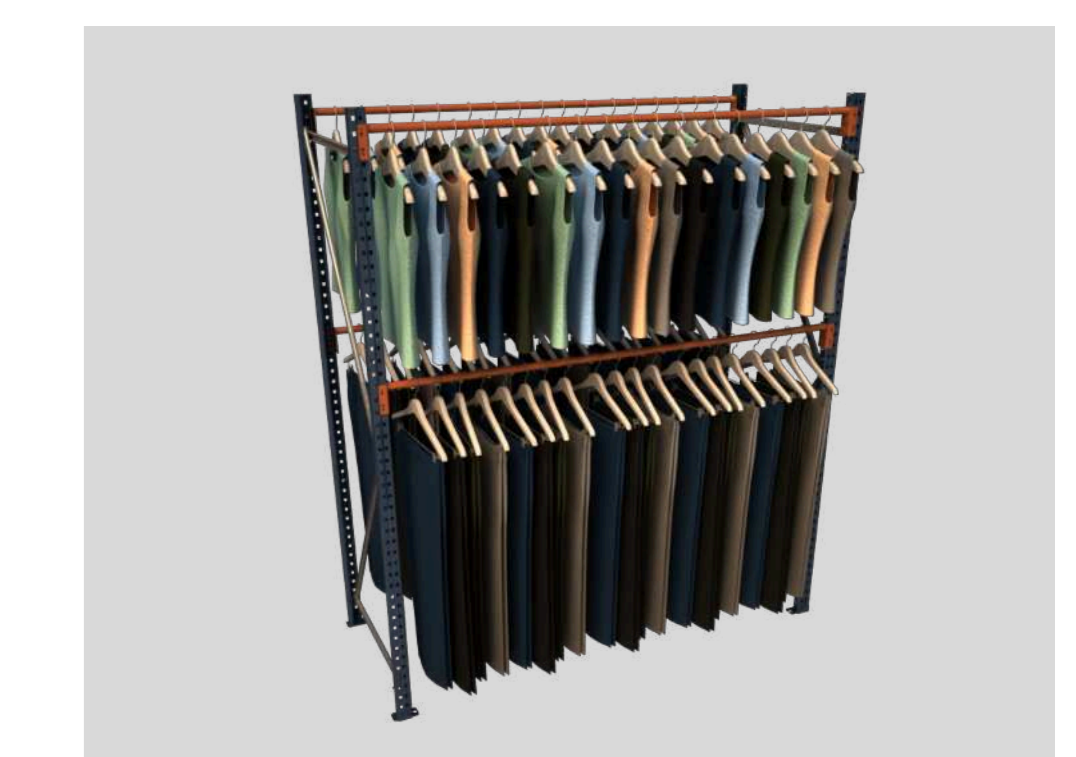
Adaptación unión pared

Acoplado a las uniones de bastidor, permite fijar la tramería a la pared.



Unión bastidor

Elemento de unión de las trameras entre sí.



Larguero perchero

Larguero especial que permite la carga de prendas colgadas.