

Trameras de Paletización Convencional



Trameras de Paletización Convencional

Accede de forma directa o selectiva a cada referencia

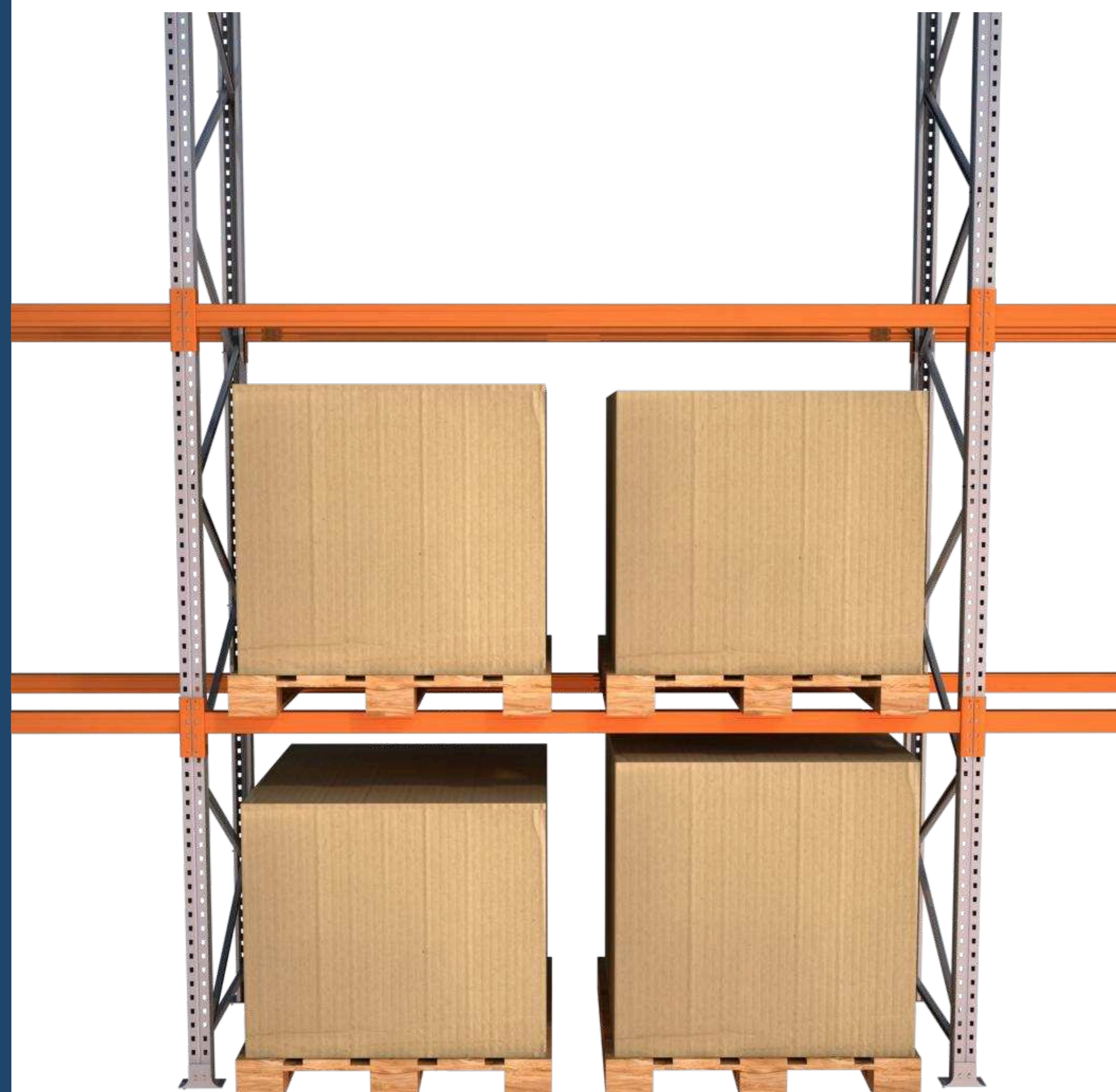
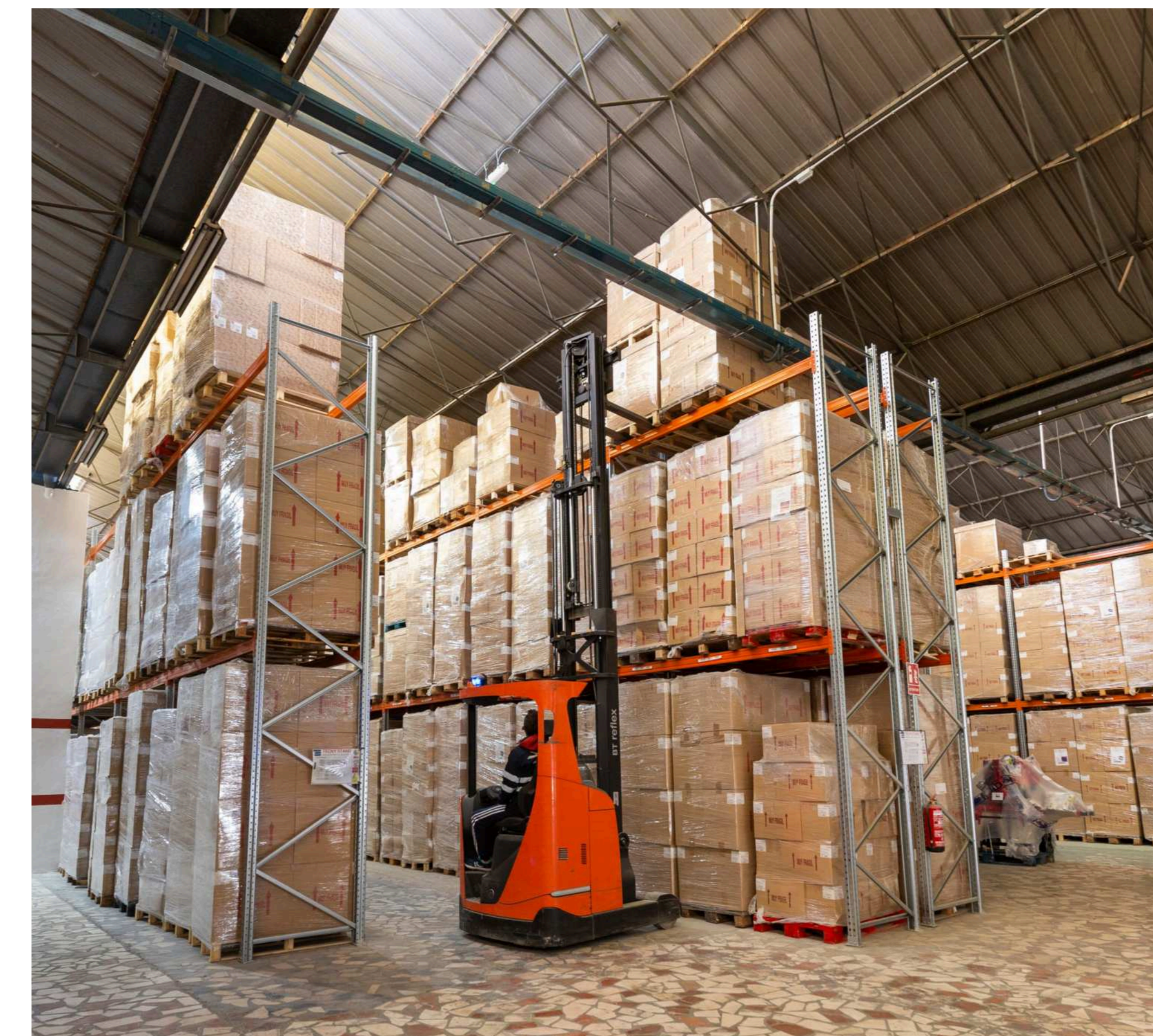
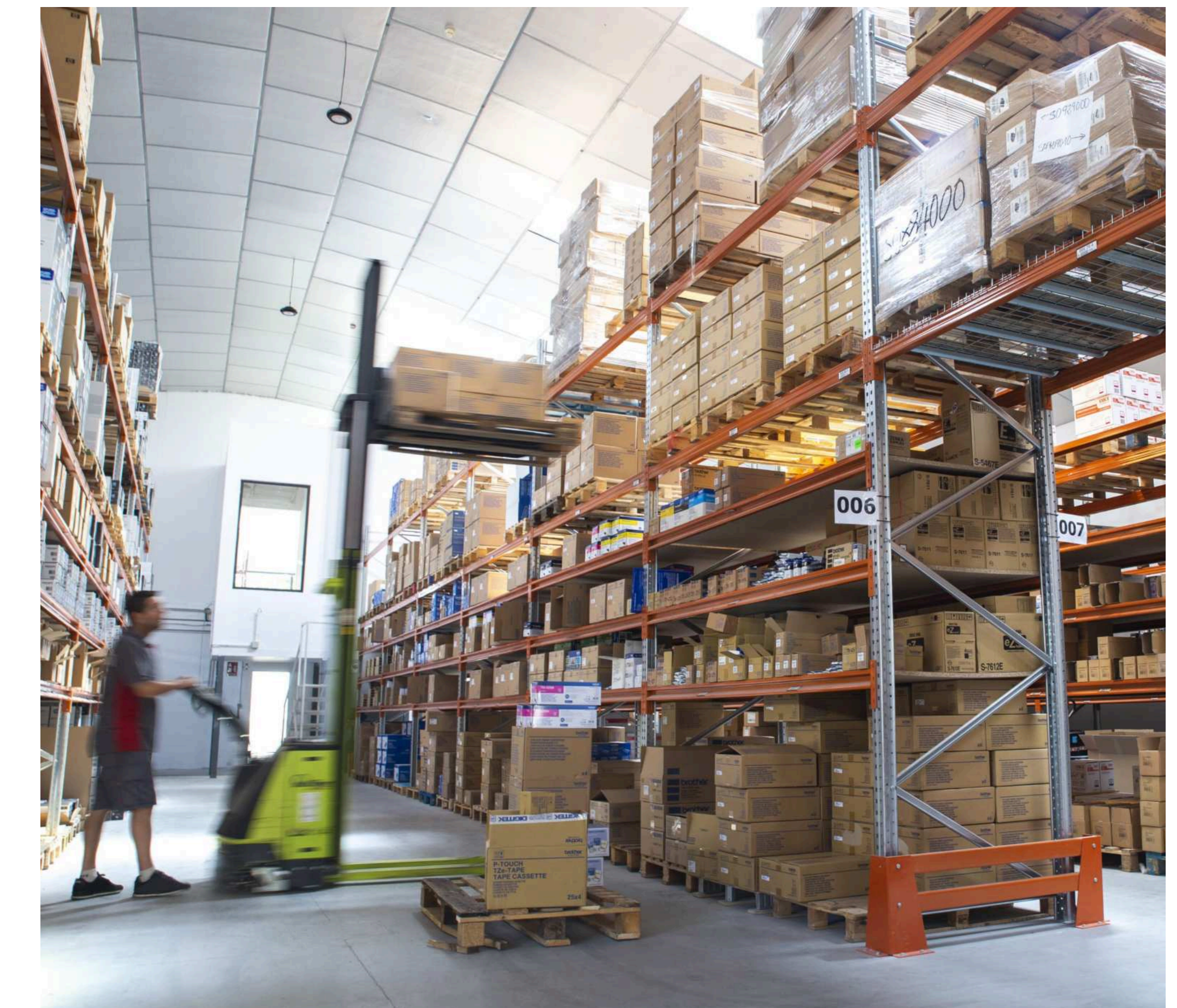
El sistema de **paletización convencional** de Tecny Stand es el más utilizado para el almacenaje de mercancías paletizadas. Esta solución le permitirá el **acceso directo** a todas las unidades de carga, consiguiendo una mayor eficiencia en el control de stock.

Es posible configurar un sistema de **paletización de doble fondo**, aumentando la capacidad total de almacenaje con una mayor utilización del espacio. De esta forma, se reducen los pasillos de carga y se optimiza el espacio disponible ya que se añaden dos paletas por fila.

Sistema idóneo para almacenarse en los que existen cargas paletizadas con gran variedad de referencias, ya que permite tener acceso unitario a todas las unidades de carga.

Las trameras de paletización convencional también posibilita la **combinación con trameras para picking**. De este modo, se pueden almacenar cargas paletizadas mediante carretillas elevadoras y, a la misma vez, acceder a los niveles inferiores de forma manual para realizar labores de picking.

Gracias a su depurado diseño, las trameras de paletización convencional pueden soportar **hasta 4.500 kilos por nivel**. Su diseño garantiza además la seguridad de la estructura, de las mercancías almacenadas y de los usuarios.



✓ Fácil y rápido acceso a la mercancía

✓ Sistema de fácil montaje

✓ Acceso selectivo a cada paleta (SKU)

✓ Optimización en altura del almacén

✓ Gran resistencia y versatilidad

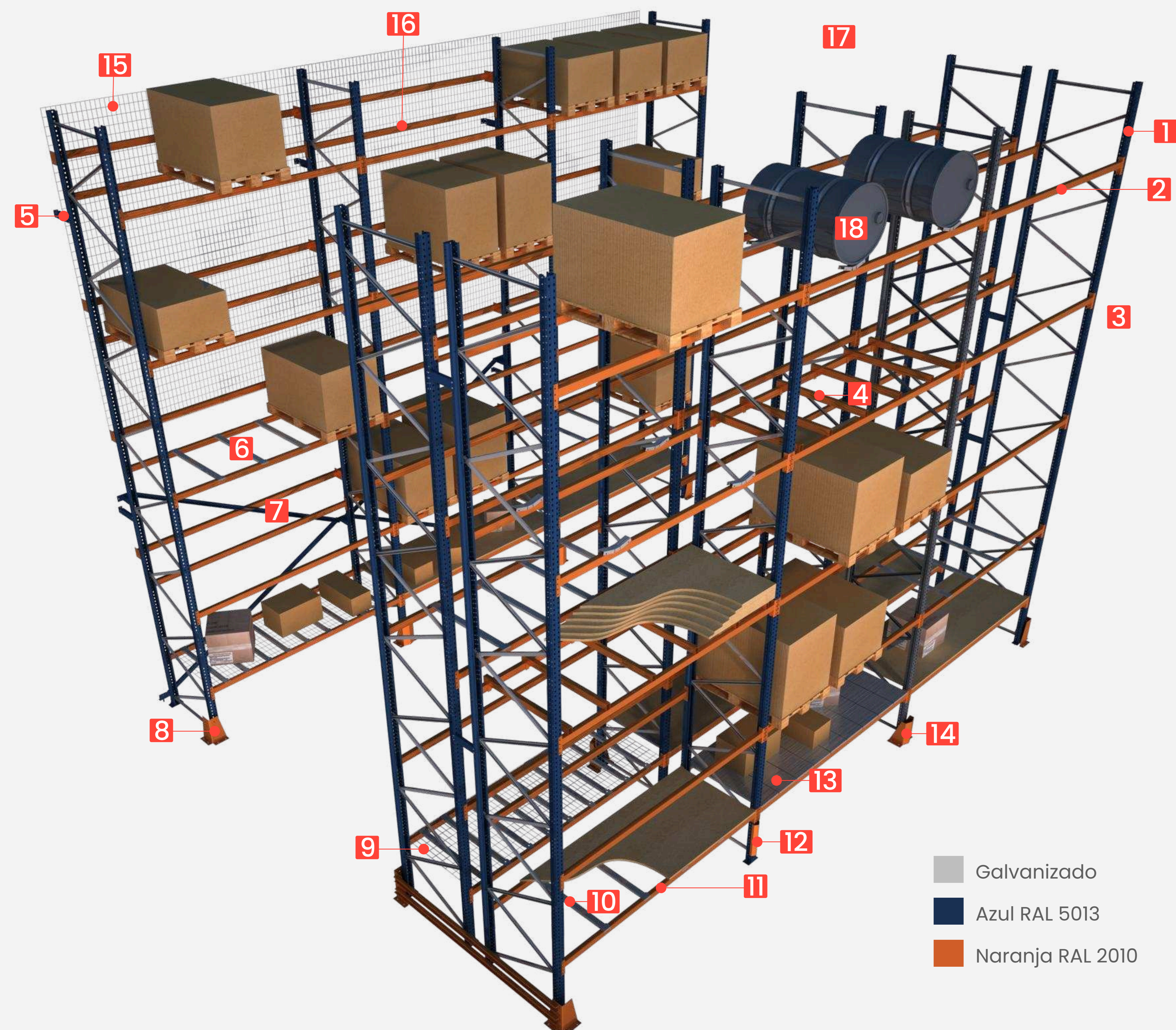
✓ Aprovechamiento del espacio

Composición de las tramerías de Paletización Convencional

El sistema de **paletización convencional** de Tecny Stand es el más utilizado para el almacenaje de mercancías paletizadas. Esta solución le permitirá el **acceso directo** a todas las unidades de carga, consiguiendo una mayor eficiencia en el control de stock.



Escanea el código QR para saber más sobre las tramerías de Paletización Convencional



- Galvanizado
- Azul RAL 5013
- Naranja RAL 2010

Componentes

- | | | |
|-------------------------------|-------------------------------|------------------------------|
| 1. Bastidor | 7. Conjunto antisismo | 13. Bandeja metálica |
| 2. Larguero | 8. Protector esquina | 14. Protector frontal |
| 3. Unión Bastidor-Bastidor | 9. Estante malla | 15. Malla anticaída metálica |
| 4. Travesaño de apoyo elevado | 10. Travesaño de apoyo madera | 16. Larguero tope paleta |
| 5. Unión Bastidor-Pared | 11. Tablero aglomerado | 17. Unión pórtico |
| 6. Travesaño de apoyo paleta | 12. Protector de puntal | 18. Soporte bidón |

Elementos principales

Largueros

Elementos horizontales que se unen a los puntales de los bastidores mediante conectores. Estos conectores están soldados al cuerpo inicial por ambos extremos, aumentando considerablemente la capacidad de cargas y evitando deformaciones. El larguero determinará la longitud del módulo de la tramería.

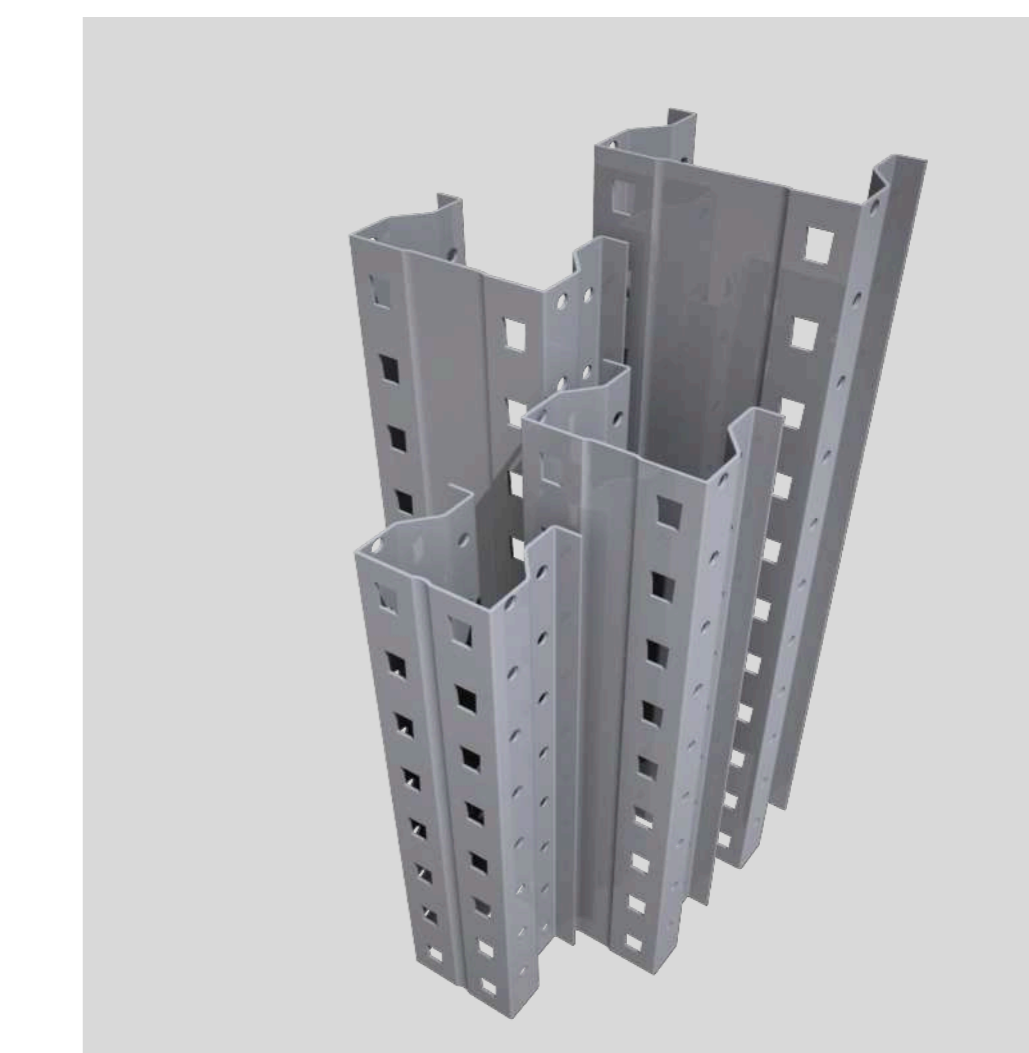


Modelos de larguero

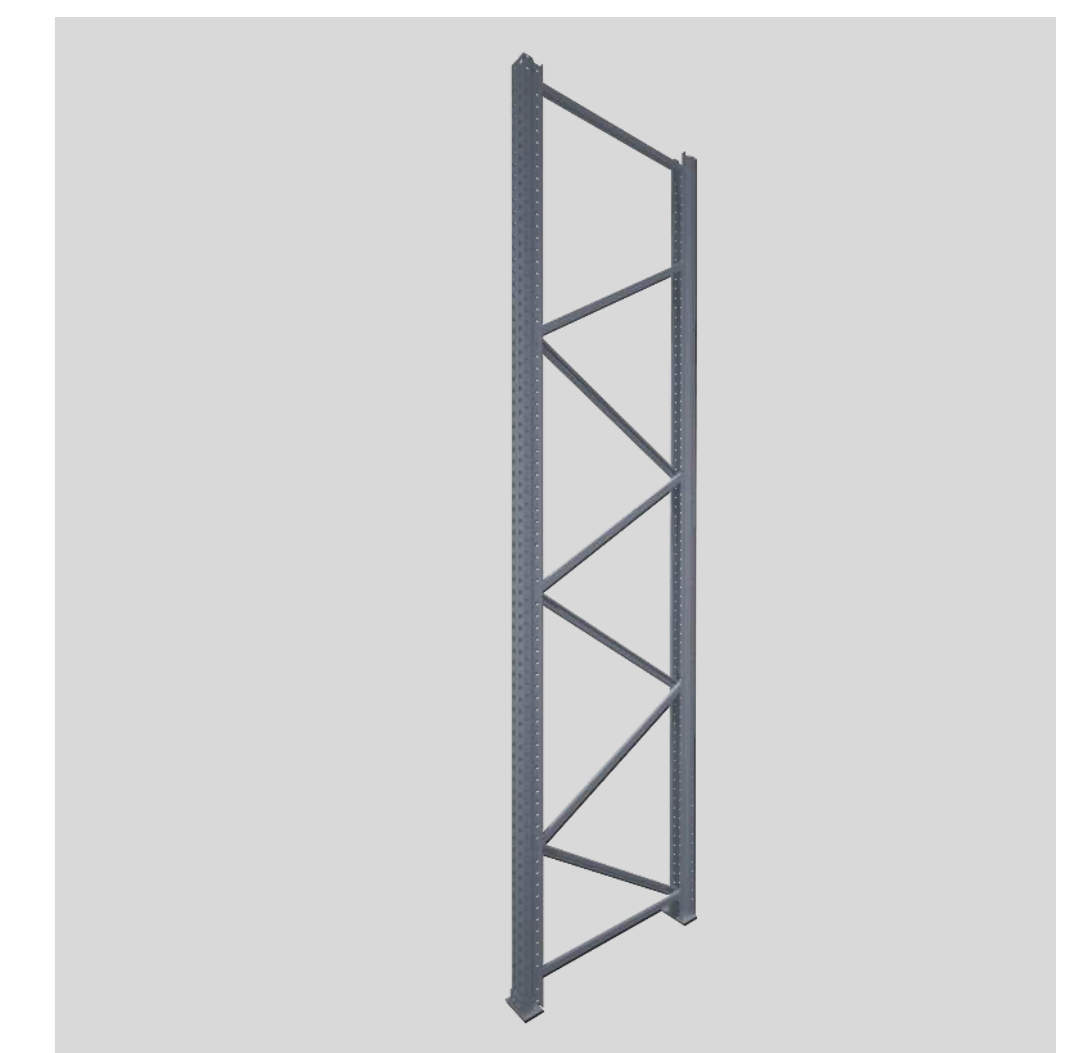
Existe una extensa gama de largueros capaz de cubrir cualquier necesidad tanto de dimensiones como de carga. Nuestros modelos más habituales varían entre **1.000-4.500kg/nivel** pudiendo adaptarse a cualquier capacidad de carga según las necesidades del cliente.

Bastidores

Estructuras metálicas conformadas por dos puntales unidos entre sí mediante diagonales y travesaños. En su parte inferior se fijan placas base que permiten el anclaje de la instalación y la transmisión de cargas al suelo.



Puntales acero galvanizado



Bastidor acero galvanizado

Puntales

Los puntales son perfiles de acero con los que se forman los bastidores.

Existen diversos modelos de puntal. Se debe elegir el más adecuado en función de los requerimientos de carga de cada instalación.

La diferencia entre los modelos de puntales radica en el ancho del puntal, contando así con los modelos 80, 100, 120 y 140mm.

! Todos los puntales van ranurados cada 50mm

Accesorios

- Gatillo de seguridad
- Unión Bastidor-Bastidor
- Pies de Bastidor
- Placa de nivelación
- Anclajes
- Unión Bastidor-Pared
- Empalme de puntal
- Retenedor PPA
- Estante malla
- Soporte bidón
- Travesaño apoyo elevado
- Travesaño apoyo paleta